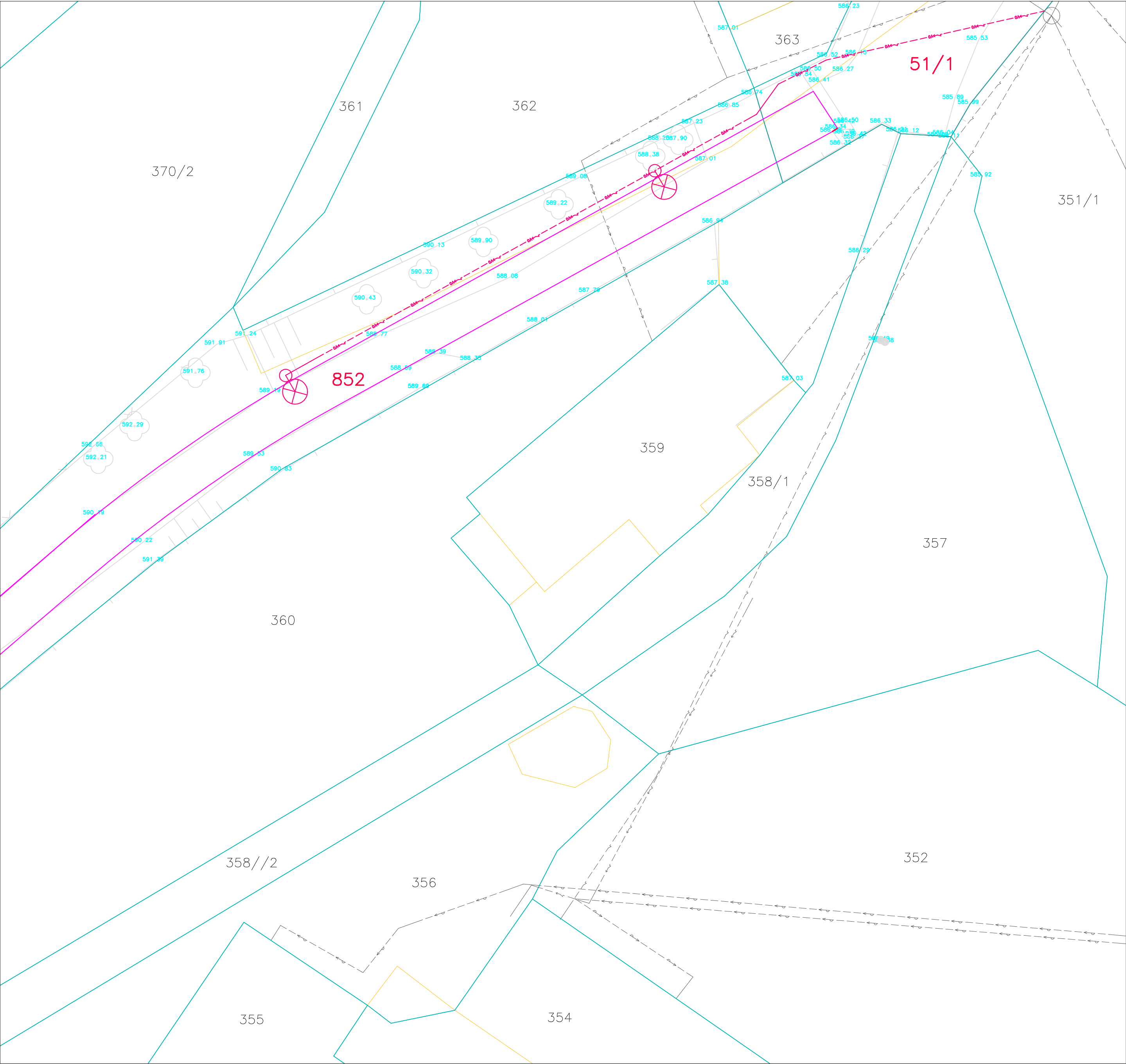
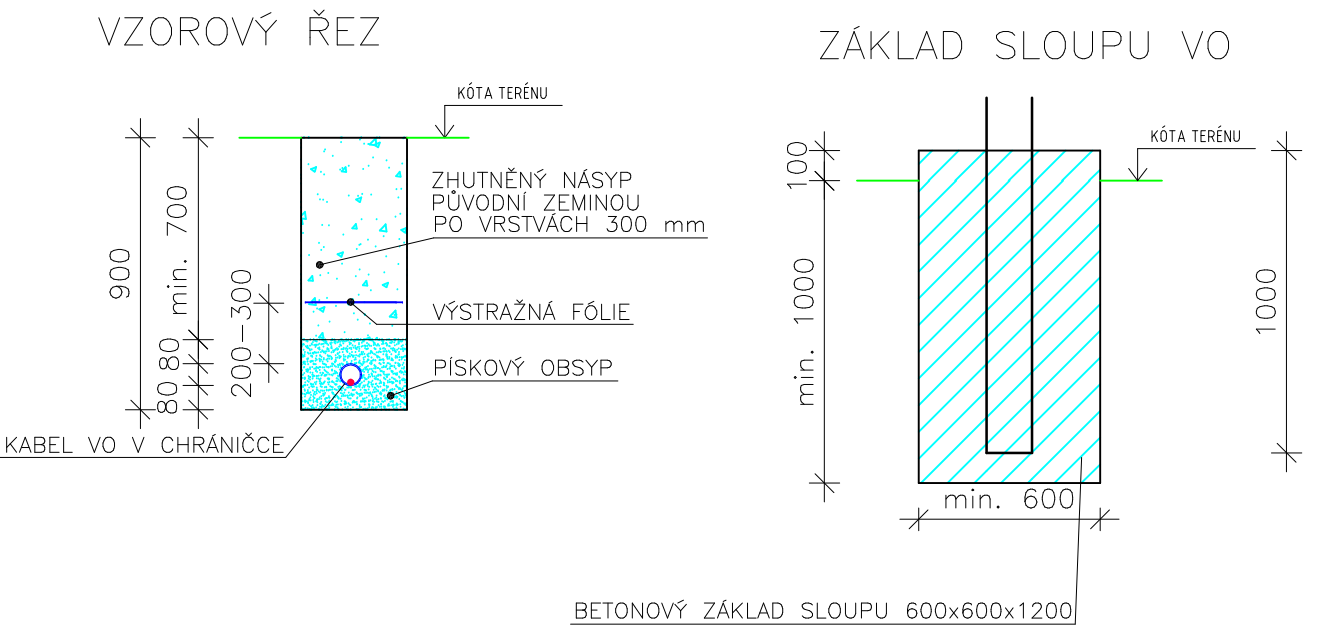
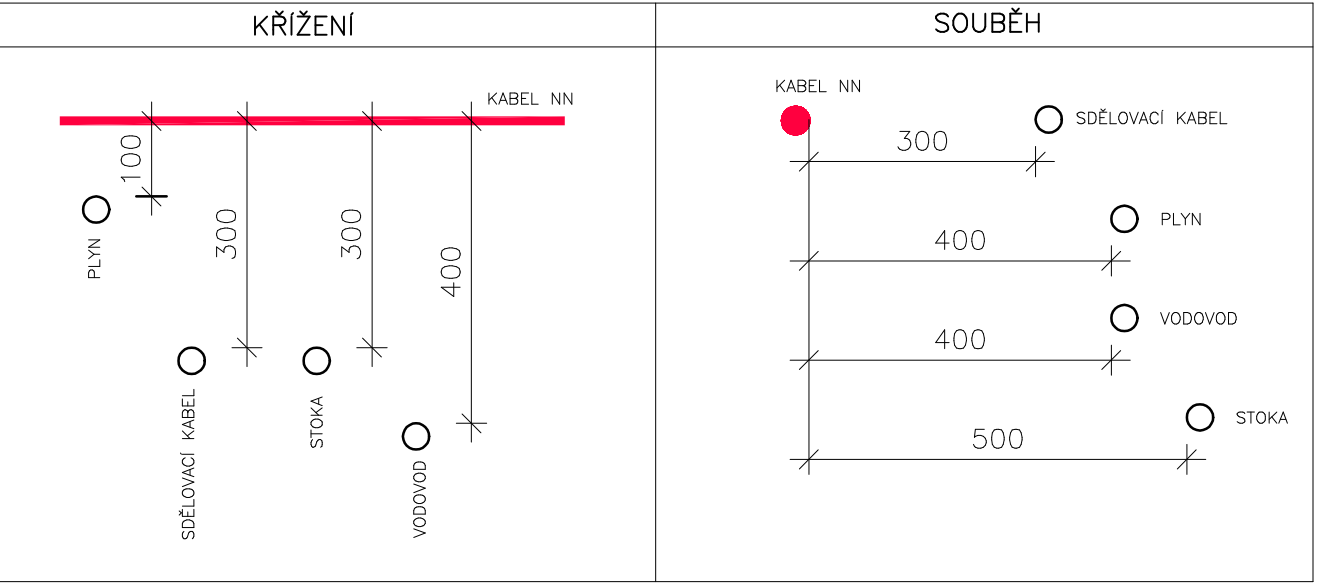


SITUACE



MINIMÁLNÍ VZÁDLENOSTI OD OSTATNÍCH SÍTÍ DLE ČSN 73 6005



LEGENDA BAREV

- HRANICE PARCEL
- HRANICE PLOCH DLE KN
- HRANICE PLÁNOVANÉ ÚPRAVY KOMUNIKACE
- ZAMĚŘENÍ STÁVAJÍCÍHO STAVU

NOVÝ SLOUP VEŘEJNÉHO OSVĚTLENÍ – 2 KUSY
TYP LED, s příkonem do 33 W, parkový typ,
osazení na stožárech +4 m nad terénem,

LEGENDA SÍTÍ

- NADZEMNÍ VEDENÍ NN
- PODZEMNÍ VEDENÍ NN
- VODOVOD
- SDĚLOVACÍ KABEL
- NOVÉ PODZEMNÍ VEDENÍ VO 58,5 m

Zodpovědný projektant		HIP	Vypracoval		<div>ENVIGEST PRO s.r.o.</div> <div>Žďárská 990 592 31 Nové Město na Moravě IČ 29319382</div> <div>www.envigest.cz</div> <div>tel. 777 616 825 envigest@envigest.cz</div>
Ing. Jan Červinka		Ing. Jan Červinka	Ing. Jan Červinka		
Investor: Město Nové Město n. M., Vratislavovo nám. 103, 592 31					
Místo stavby: KÚ Olešná na Moravě, parcelní číslo 852, 51/1					
Okres: Žďár nad Sázavou		Kraj: Vysočina			
Akce:					
VEŘEJNÉ OSVĚTLENÍ NA PŘÍJEZDOVÉ KOMUNIKACI K RD č.p. 31, OLEŠNÁ					
Obsah: SITUACE POZEMNÍ STAVBY, ŘEZ					
Formát			A2		
Datum			04/2016		
Stupeň			územní souhlas		
Číslo zakázky			1607–2		
Měřítko			Číslo výkresu		
1:200			2		

Jakékoli šíření či rozmnožování tohoto materiálu či jeho části a nakládání s ním pro jiný účel, než bylo určeno, je zakázáno a podléhá autorskému zákonu. Všechna práva vyhrazena.